

Fero-Box feromonen voor monitoring van de fruitmot (*Cydia pomonella*)

Deze verpakking bevat feromonen, te gebruiken in een feromoonval (deltaval).

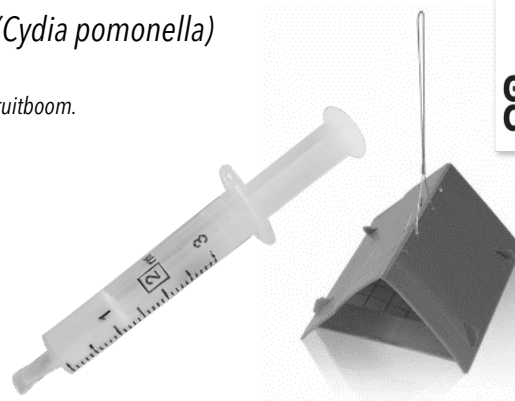
Deze feromonen zijn werkzaam tot 200 m² rond de boom, een maximale vangst wordt bereikt met 1 feromoonval per fruitboom.

Het feromoon blijft tot 90 dagen werkzaam (bij gemiddelde temperatuur van 30°C, zonder hevige wind)



GEPATENTEERDE FEROBX-TECHNOLOGIE

- Unieke gepatenteerde micro-inkapseling van feromonen
- Langdurige en regelmatige verspreiding geeft hoger rendement
- Gel en feromonen 100% biologisch afbreekbaar
- Kan eenvoudig op kamertemperatuur bewaard worden
- Lange houdbaarheid van 2,5 jaar

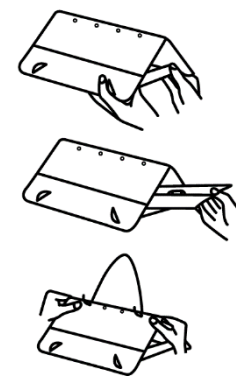


Fruitmotten (*Cydia pomonella*) zijn nachtvlinders die bij avondschemering uitvliegen en hun eitjes leggen vanaf half mei tot eind augustus. Hun grijze tot oranje rupsen boren gaatjes in appels en peren, soms ook in perziken en ander fruit. Ze graven gangen naar het klokhuis van de vrucht en laten onderweg bruine uitwerpselen achter. Eén rups kan meerdere vruchten aantasten. De wormstekige vruchten rijpen meestal voortijdig en vallen af. De volgroeide rupsen van de laatste generatie overwinteren en verpoppen zich in het voorjaar in de bodem of in de schors op de stam.

Met een feromoonval kan je de aanwezigheid van mannelijke fruitmotten monitoren, om zo de volgende generatie rupsen te verkleinen. De feromonen lokken de mannetjes in de val, waarin ze aan het lijmbord blijven kleven en zo sterven. De vrouwtjesmotten kunnen hierdoor niet bevrucht worden, ze leggen geen eieren waaruit de vraatzuchtige rupsen zich ontwikkelen; de voortplanting wordt verstoord.

GEbruiksaanwijzing FEROMOONVAL

1. Monteer de feromoonval volgens de instructies op de verpakking.
2. Scheur het aluminiumfolie zakje van de Fero-Box open, breek of knip het bovenste topje af van de injectiespuit en spuit de feromonen op het midden van de lijmplaat (of op het erbij geleverde dopje dat je daarna op de lijmplaat plaatst). Hang de feromoonval met een touw zo hoog mogelijk in de boom, bij voorkeur in de schaduw van een dicht bebladerde tak, op een plaats die je gemakkelijk kan bereiken voor latere controle en het vervangen van het lijmbord of de feromonen. Zoek een plaats waar ook voldoende luchtverplaatsing aanwezig is, zodat het feromoon optimaal verspreid wordt. Het gebruik van handschoenen wordt hierbij aanbevolen, zodat je geen ongewenste geursporen achterlaat bij aanraking van de feromonen. Feromonen zijn natuurlijke, door insecten aangemaakte, vluchtige en onzichtbare stoffen die andere insecten van dezelfde soort aantrekken. Voor de mens zijn ze totaal ongevaarlijk.
3. Controleer de val regelmatig om de aanwezigheid van motten vast te stellen. Wanneer er te veel motten kleven op de lijmplaat kan je die vervangen en het dopje met feromonen daarna terugplaatsen.
4. Vervang na drie maanden de feromonen in de feromoonval (het feromoon is immers maximaal 90 dagen actief).



BESTRIJDING VAN RUPSEN VAN DE FRUITMOT

Voor een snelle en effectieve bestrijding van de rupsen van de fruitmot kan je Bio-Pyretrex Garden (BELG 10039 G/B) of Luxan Pyrethrum vloeibaar (NED 9431) gebruiken, een plantaardig insecticide op basis van pyrethrinen wat gewonnen wordt uit een Chrysantensoort. Dit insecticide heeft een contactwerking, maar ook in beperkte mate inwerkt het ademhalingsstelsel. De formulering is op waterbasis en vrij van solventen. Reeds 48 uur na gebruik kan je weer fruit oogsten.

MOGELIJKE AANVULLENDE BEHANDELINGEN TEGEN DE FRUITMOT

- Verzamel nauwgezet alle aangetaste vruchten en vernietig ze, zodat de poppen en rupsen niet kunnen overwinteren.
- Breng lijmbanden aan rond de stam van de fruitboom.
- Rupsen van de fruitmot die na het plukseizoen in de bodem rond de fruitboom overblijven kan je door scharrelende kippen laten opspeuren. De kippen ruimen ook aangetaste appels op.
- Verwijder in oktober-november mos en andere afzettingen op de stam van de fruitboom (door afschrobben of hogedrukreiniging) om alle rupsen uit hun schuilplaatsen te verwijderen.
- Besproei na de oogst de stam en de vertakkingen van je fruitboom en de bodem er rond met Nema-T-Bag Capsa. Zorg ervoor dat de bast goed nat is, bij oudere bomen ook goed alle kieren en naden nat spuiten, want de larven van de fruitmot gebruiken deze plekken als overwinteringsplaats. De nematoden infecteren en doden de larven van de fruitmot. Zo heb je volgend jaar een grotere kans op een plaagvrije oogst.

Actieve stof : codlemon

TOEPASSINGSPERIODE : van eind april tot begin oktober *

	J	F	M	A	M	J	J	A	S	O	N	D
ei												
rups (schade)												
volwassen mot												

* Levenscycli zijn afhankelijk van de weersomstandigheden, waardoor de toepassingsperiode jaarlijks kan variëren.

WAARBORG

Wij staan borg voor de kwaliteit van dit product, maar aanvaarden geen enkele verantwoordelijkheid voor schade of ongevallen voortkomende van door ons niet gecontroleerde toepassingen.

OPSLAG EN HOUDBAARHEID

Minimaal 30 maanden houdbaar na productiedatum (zie verpakking). Bewaren op kamertemperatuur. Niet invriezen.

VEILIGHEID: Schadelijk voor in het water levende organismen, met langdurige gevolgen. Voorkom lozing in het milieu. Inhoud en verpakking afvoeren naar een verzamelpunt voor gevaarlijk of speciaal afval, overeenkomstig de lokale, regionale, nationale en/of internationale regelgeving. Bevat (8E,10E)-dodeca-8,10-dien-1-ol(33956-49-9). Kan een allergische reactie veroorzaken. SICHERHEID: Schädlich für Wasserorganismen, mit langfristiger Wirkung. Freisetzung in die Umwelt vermeiden. Inhalt und Behälter nach einer Sammelstelle für gefährliche oder besondere Abfall zuführen in Übereinstimmung mit lokalen, regionalen, nationalen und/oder internationalen Vorschriften. Enthält (8E,10E)-dodeca-8,10-dien-1-ol(33956-49-9). Kann allergische Reaktionen hervorrufen.

Gebruik biociden en gewasbeschermingsmiddelen veilig. Lees voor gebruik eerst het etiket en de productinformatie.



Verdeeld door : Pelsis
Pelsis Belgium NV
Industrieweg 15 • B-2880 Bornem
Tel : 03 886 22 11 • info@edialux.be

Edialux Nederland BV
Mercuriusweg 51 • NL - 3771 NC Barneveld
Tel : 0342 420 435 • info@edialux.nl

V-4047



Fero-Box phéromones pour la surveillance du carpocapse des pommes (*Cydia pomonella*)

Ce paquet contient des phéromones, à utiliser dans un piège à phéromones (piège delta).

Ces phéromones sont actives jusqu'à 200 m² autour de l'arbre, une capture maximale est obtenue avec 1 piège par arbre fruitier.

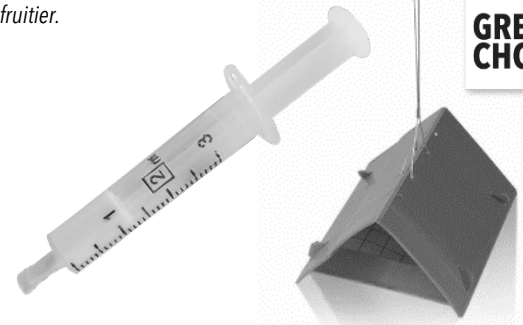
Les phéromones restent actives jusqu'à 90 jours (à une température moyenne de 30 °C sans vent fort).

GREEN CHOICE®



LA TECHNOLOGIE BREVETÉE DE FERRO-BOX

- Procédé breveté unique de micro-encapsulation de la phéromone
- Diffusion régulière et rallongée pour une meilleure efficacité
- Gel et phéromones 100 % biodégradables
- Stockage simplifié à température ambiante
- Longue durée de conservation : 2 ans et demi

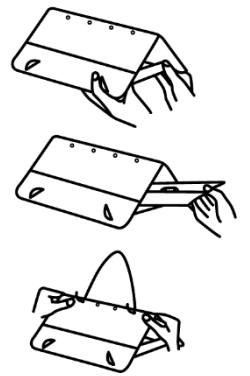


Les carpocapses des pommes (*Cydia pomonella*) volent au crépuscule et pondent leurs œufs de la mi-mai à la fin août. Leurs chenilles grises à rose orangé percent des trous dans les pommes et les poires, parfois aussi dans les pêches et d'autres fruits. Elles creusent des tunnels jusqu'au cœur du fruit et laissent des excréments bruns en chemin. Une chenille peut s'attaquer à plusieurs fruits. Les fruits atteints mûrissent généralement prématurément et tombent. Les chenilles adultes de la dernière génération passent l'hiver et se métamorphosent au printemps dans le sol ou dans l'écorce du tronc.

Un piège à phéromones vous permet de surveiller la présence des papillons mâles, afin de réduire la taille de la prochaine génération de chenilles. Les phéromones attirent les mâles dans le piège, dans lequel ils se collent à la plaque engluée et meurent ainsi. La femelle du carpocapse ne peut pas être fécondée, elle ne pond pas d'œufs à partir desquels les chenilles voraces se développent ; la reproduction est perturbée.

MODE D'EMPLOI PIÈGE A PHEROMONES

1. Monter le piège à phéromones conformément aux instructions figurant sur l'emballage.
2. Ouvrez le sachet en aluminium de la Ferro-Box, cassez ou coupez l'embout supérieur de la seringue et injectez les phéromones au milieu de la plaque engluée (ou sur le bouchon qui l'accompagne et que vous posez ensuite sur la plaque engluée). Suspendez le piège à phéromones avec une corde aussi haut que possible dans l'arbre, de préférence à l'ombre d'une branche à feuilles denses, à un endroit facilement accessible pour une inspection ultérieure et le remplacement de la plaque de colle ou des phéromones. Cherchez un endroit où le déplacement d'air est également suffisant pour que la phéromone soit distribuée de manière optimale. L'utilisation de gants est recommandée, afin de ne pas laisser de traces d'odeurs indésirables au contact des phéromones. Les phéromones sont des substances naturelles, induites par les insectes, volatiles et invisibles, qui attirent d'autres insectes de la même espèce. Elles sont totalement inoffensives pour les humains.
3. Vérifiez régulièrement le piège pour détecter la présence de papillons. S'il y a trop de papillons qui collent à la plaque engluée, vous pouvez la changer et ensuite replacer le bouchon avec les phéromones par la suite.
4. Après trois mois, remplacez les phéromones dans le piège à phéromones (la phéromone est active pendant 90 jours au maximum).



LA LUTTE CONTRE LES CHENILLES DU CARPOCAPSE

Pour une lutte rapide et efficace contre les chenilles du carpocapse, vous pouvez utiliser **Bio-Pyretrex Garden** (10039 G/B), un insecticide végétal à base de pyréthrinés extraits d'une espèce de chrysanthème. Cet insecticide a une action de contact, mais agit également (de façon moindre) sur le système respiratoire. La formulation est à base d'eau, c'est-à-dire sans solvant. Vous pouvez récolter les fruits dès 48 heures après le traitement.

TRAITEMENTS SUPPLEMENTAIRES EVENTUELS CONTRE LE CARPOCAPSE

- Recueillir minutieusement tous les fruits atteints et les détruire afin que les nymphes et les chenilles ne puissent pas hiberner.
- Appliquez des bandes de glu autour du tronc de l'arbre fruitier.
- Les chenilles du carpocapse des pommes qui restent dans le sol autour de l'arbre fruitier après la saison de cueillette peuvent être repérées par les poulets élevés en liberté. Les poulets nettoient également les pommes atteintes.
- En octobre-novembre, enlevez la mousse et les autres dépôts sur le tronc de l'arbre fruitier (par frottement ou nettoyage à haute pression) pour faire sortir toutes les chenilles de leur cachette.
- Après la récolte, vaporisez des nématodes **Nema-T-Bag Capsa** sur le tronc et les branches de votre arbre fruitier et sur le sol autour de celui-ci. Veillez à ce que l'écorce soit bien humide. Dans les arbres plus âgés, pulvérisez également toutes les fissures et les crevasses humides, car les larves du carpocapse des pommes utilisent ces endroits comme lieux d'hibernation. Les nématodes infectent et tuent les larves du carpocapse des pommes. De cette façon, vous avez plus de chances d'avoir une récolte sans parasites l'année prochaine.

Substance active : codlemone

PERIODE D'APPLICATION : de fin avril à début d'octobre *

	J	F	M	A	M	J	J	A	S	O	N	D
œuf												
chenille (dégâts)												
carpocapse adulte												

* Les cycles de vie dépendent des conditions météorologiques, la période d'application peut donc varier chaque année.

GARANTIE

Nous garantissons la qualité de ce produit, mais n'acceptons aucune responsabilité pour les dommages ou accidents résultant d'applications non contrôlées par nous.

STOCKAGE ET CONSERVATION

Conserver pendant 30 mois à partir de la date de production (voir emballage). A conserver à température ambiante. Ne pas congeler.

SECURITE: Nocif pour les organismes aquatiques, entraîne des effets néfastes à long terme. Éviter le rejet dans l'environnement. Éliminer le contenu et récipient dans un centre de collecte de déchets dangereux ou spéciaux, conformément à la réglementation locale, régionale, nationale et/ou internationale. Contient (8E,10E)-dodéca-8,10-dien-1-ol(33956-49-9). Peut produire une réaction allergique.

Utilisez les biocides et les produits phytosanitaires avec précaution. Avant toute utilisation, lisez l'étiquette et les informations concernant le produit.



EDIALUX
HOME-PET-PLANT PROTECTION

Distribué par : **Pelsis**
Pelsis Belgium SA
Industrieweg 15 • B-2880 Bornem
Tél : 03 886 22 11 • info@edialux.be