

Fero-Box feromonen voor monitoring van de pruimenmot (*Grapholita funebrana*)

Deze verpakking bevat feromonen, te gebruiken in een feromoonval (deltaval).

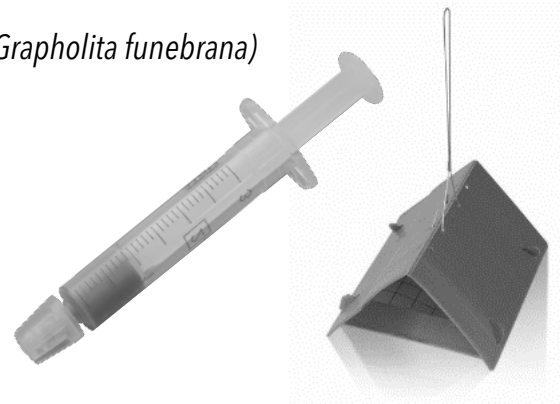
Deze feromonen zijn werkzaam tot 200 m² rond de boom, een maximale vangst wordt bereikt met 1 feromoonval per fruitboom.

Het feromoon blijft tot 60 dagen werkzaam (bij gemiddelde temperatuur van 30°C, zonder hevige wind)



GEPATENTEERDE FEROBX-TECHNOLOGIE

- Unieke gepatenteerde micro-inkapseling van feromonen
- Langdurige en regelmatige verspreiding geeft hoger rendement
- Gel en feromonen 100% biologisch afbreekbaar
- Kan eenvoudig op kamertemperatuur bewaard worden
- Lange houdbaarheid van 2,5 jaar

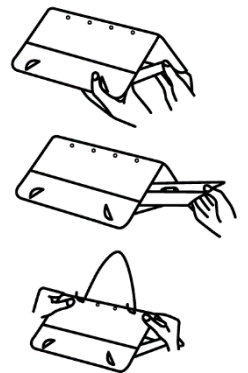


Pruimenmotten (*Grapholita funebrana*) zijn nachtvlinders die vooral op warme (+14°C) en windstille avonden uitvliegen en hun eitjes leggen van begin mei tot september. De rozerode rupsen met bruine kop graven gangen naar het klokhuis van pruimen, mirabellen, abrikozen en perziken. Aangetaste vruchten kan je herkennen aan een harsachtige druppel die het boorgat afsluit. De wormstekige vruchten rijpen meestal voortijdig en vallen af. De volgroeide rupsen van de laatste generatie overwinteren in een cocon achter de schors of soms in de grond en verpoppen zich in het voorjaar.

Met een feromoonval kan je de aanwezigheid van mannelijke pruimenmotten monitoren, om zo de volgende generatie rupsen te verkleinen. De feromonen lokken de mannetjes in de val, waarin ze aan het lijmbord blijven kleven en zo sterven. De vrouwtjesmotten kunnen hierdoor niet bevrucht worden, ze leggen geen eieren waaruit de vraatzuchtige rupsen zich ontwikkelen; de voortplanting wordt verstoord.

GEBRUIKSAANWIJZING FEROMOONVAL

1. Monteer de feromoonval volgens de instructies op de verpakking.
2. Scheur het aluminiumfolie zakje van de Ferro-Box open en spuit de feromonen uit de injectiespuit in het dopje, dat je daarna in het midden van de lijmplaat plaatst. Hang de feromoonval met een touw in de boom, bij voorkeur in de schaduw van een dicht bebladerde tak, op een plaats die je gemakkelijk kan bereiken voor latere controle en het vervangen van het lijmbord of de feromonen. Zoek een plaats waar ook voldoende luchtverplaatsing aanwezig is, zodat het feromoon optimaal verspreid wordt. Het gebruik van handschoenen wordt hierbij aanbevolen, zodat je geen ongewenste geursporen achterlaat bij aanraking van de feromonen. Feromonen zijn natuurlijke, door insecten aangemaakte, vluchtige en onzichtbare stoffen die andere insecten van dezelfde soort aantrekken. Voor de mens zijn ze totaal ongevaarlijk.
3. Controleer de val regelmatig om de aanwezigheid van motten vast te stellen. Wanneer er te veel motten kleven op de lijmplaat kan je die vervangen en het dopje met feromonen daarna terugplaatsen.
4. Vervang na twee maanden de feromonen in de feromoonval (het feromoon is immers maximaal 60 dagen actief).



BESTRIJDING VAN RUPSEN VAN DE PRUIMENMOT

Voor een snelle en effectieve bestrijding van de rupsen van de fruitmot kan je Bio-Pyretrex Garden (BELG 10039 G/B) of Luxan Pyrethrum vloeibaar (NED 9431) gebruiken, een plantaardig insecticide op basis van pyrethrinen wat gewonnen wordt uit een Chrysantensoort. Dit insecticide heeft een contactwerking, maar ook in beperkte mate inwerkt het ademhalingsstelsel. De formulering is op waterbasis m.a.w. zonder solvent en zodus veiliger voor het gewas. Reeds 48 uur na gebruik kan je weer fruit oogsten.

MOGELIJKE AANVULLENDE BEHANDELINGEN TEGEN DE PRUIMENMOT

- Verzamel nauwgezet alle aangetaste vruchten en vernietig ze, zodat de poppen en rupsen niet kunnen overwinteren.
- Breng lijmbanden aan rond de stam van de fruitboom.
- Rupsen van de fruitmot die na het plukseizoen in de bodem rond de fruitboom overblijven kan je door scharrelende kippen laten opspeuren. De kippen ruimen ook aangetaste appels op.
- Verwijder in oktober-november mos en andere afzettingen op de stam van de fruitboom (door afschrobben of hogedrukreiniging) om alle rupsen uit hun schuilplaatsen te verwijderen.
- Besproei na de oogst de stam en de vertakkingen van je fruitboom en de bodem er rond met Nema-T-Bag Capsa. Zorg ervoor dat de bast goed nat is, bij oudere bomen ook goed alle kieren en naden nat spuiten, want de larven van de fruitmot gebruiken deze plekken als overwinteringsplaats. De nematoden infecteren en doden de larven van de fruitmot. Zo heb je volgend jaar een grotere kans op een plaagvrije oogst.

Actieve stof: (Z)-8-dodecen-1-yl acetaat (Z8-12:Ac)

TOEPASSINGSPERIODE: van eind april tot begin oktober *

	J	F	M	A	M	J	J	A	S	O	N	D
ei												
rups (schade)												
volwassen mot												

* Levenscycli zijn afhankelijk van de weersomstandigheden, waardoor de toepassingsperiode jaarlijks kan variëren.

WAARBORG

Wij staan borg voor de kwaliteit van dit product, maar aanvaarden geen enkele verantwoordelijkheid voor schade of ongevallen voortkomende van door ons niet gecontroleerde toepassingen.

OPSLAG EN HOUBAARHEID

Minimaal 30 maanden houdbaar na productiedatum (zie verpakking). Bewaren op kamertemperatuur. Niet invriezen.

VEILIGHEID: Schadelijk voor in het water levende organismen, met langdurige gevolgen. Voorkom lozing in het milieu. Inhoud en verpakking afvoeren naar een verzamelpunt voor gevaarlijk of speciaal afval, overeenkomstig de lokale, regionale, nationale en/of internationale regelgeving. SICHERHEIT: Schädlich für Wasserorganismen, mit langfristiger Wirkung. Freisetzung in die Umwelt vermeiden. Inhalt und Behälter nach einer Sammelstelle für gefährliche oder besondere Abfall zuführen in Übereinstimmung mit lokalen, regionalen, nationalen und/oder internationalen Vorschriften.

Gebruik biociden en gewasbeschermingsmiddelen veilig. Lees voor gebruik eerst het etiket en de productinformatie.



Verdeeld door:
Pelsis Belgium NV
Industrieweg 15 • B-2880 Bornem
Tel : 03 886 22 11 • info@edialux.be

Edialux Nederland BV
Mercuriusweg 51 • NL - 3771 NC Barneveld
Tel : 0342 420 435 • info@edialux.nl



V-4048

Fero-Box phéromones pour la surveillance du carpocapse des prunes (*Grapholita funebrana*)

Ce paquet contient des phéromones, à utiliser dans un piège à phéromones (piège delta).

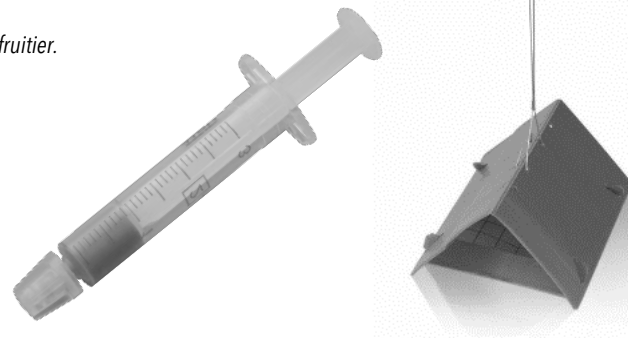
Ces phéromones sont actives jusqu'à 200 m² autour de l'arbre, une capture maximale est obtenue avec 1 piège par arbre fruitier.

Les phéromones restent actives jusqu'à 60 jours (à une température moyenne de 30 °C sans vent fort).



LA TECHNOLOGIE BREVETEE DE FERO-BOX

- Procédé breveté unique de micro-encapsulation de la phéromone
- Diffusion régulière et rallongée pour une meilleure efficacité
- Gel et phéromones 100 % biodégradables
- Stockage simplifié à température ambiante
- Longue durée de conservation : 2 ans et demi

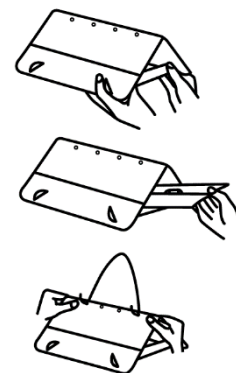


Le carpocapse des prunes (*Grapholita funebrana*) est un papillon de nuit qui vole principalement les soirs chauds (+14°C) et sans vent pour pondre ses œufs de début mai à septembre. Les chenilles rouge rosé à tête brune creusent des trous dans les noyaux des prunes, des mirabelles, des abricots et des pêches. On reconnaît les fruits atteints par une goutte résineuse qui ferme le trou. Les fruits atteints mûrissent généralement prématurément et tombent. Les chenilles adultes de la dernière génération passent l'hiver dans un cocon derrière l'écorce ou parfois dans le sol et se métamorphosent au printemps.

Un piège à phéromones vous permet de surveiller la présence des carpocapses des prunes mâles, afin de réduire la taille de la prochaine génération de chenilles. Les phéromones attirent les mâles dans le piège, dans lequel ils se collent à la plaque engluée et meurent ainsi. La femelle du carpocapse ne peut pas être fécondée, elle ne pond pas d'œufs à partir desquels les chenilles voraces se développent ; la reproduction est perturbée.

MODE D'EMPLOI PIEGE A PHEROMONES

1. Monter le piège à phéromones conformément aux instructions figurant sur l'emballage.
2. Ouvrez le sachet en aluminium de la Fero-Box et injectez les phéromones de la seringue dans le bouchon, que vous placez par-après au milieu de la plaque engluée. Suspendez le piège à phéromones avec une corde dans l'arbre, de préférence à l'ombre d'une branche à feuilles denses, à un endroit facilement accessible pour une inspection ultérieure et le remplacement de la plaque de colle ou des phéromones. Cherchez un endroit où le déplacement d'air est également suffisant pour que la phéromone soit distribuée de manière optimale. L'utilisation de gants est recommandée, afin de ne pas laisser de traces d'odeurs indésirables au contact des phéromones. Les phéromones sont des substances naturelles, induites par les insectes, volatiles et invisibles, qui attirent d'autres insectes de la même espèce. Elles sont totalement inoffensives pour les humains.
3. Vérifiez régulièrement le piège pour détecter la présence de papillons. S'il y a trop de papillons qui collent à la plaque engluée, vous pouvez la changer et ensuite replacer le bouchon avec les phéromones par la suite.
4. Après deux mois, remplacez les phéromones dans le piège à phéromones (la phéromone est active pendant 60 jours au maximum).



LA LUTTE CONTRE LES CHENILLES DU CARPOCAPSE DES PRUNES

Pour une lutte rapide et efficace contre les chenilles du carpocapse des prunes, vous pouvez utiliser Bio-Pyretrex Garden (10039 G/B), un insecticide végétal à base de pyrèthrine extraites d'une espèce de chrysanthème. Cet insecticide a une action de contact, mais agit également (de façon moindre) sur le système respiratoire. La formulation est à base d'eau, c'est-à-dire sans solvant. Vous pouvez récolter les fruits dès 48 heures après leur traitement.

TRAITEMENTS SUPPLEMENTAIRES EVENTUELS CONTRE LE CARPOCAPSE DES PRUNES

- Recueillir minutieusement tous les fruits atteints et les détruire afin que les nymphes et les chenilles ne puissent pas hiberner.
- Appliquez des bandes de glu autour du tronc de l'arbre fruitier.
- Les chenilles du carpocapse des prunes qui restent dans le sol autour de l'arbre fruitier après la saison de cueillette peuvent être repérées par les poulets élevés en liberté. Les poulets nettoient également les pommes atteintes.
- En octobre-novembre, enlevez la mousse et les autres dépôts sur le tronc de l'arbre fruitier (par frottement ou nettoyage à haute pression) pour faire sortir toutes les chenilles de leur cachette.
- Après la récolte, vaporisez Nema-T-Bag Capsa sur le tronc et les branches de votre arbre fruitier et sur le sol autour de celui-ci. Veillez à ce que l'écorce soit bien humide. Dans les arbres plus âgés, pulvérisez également toutes les fissures et les crevasses humides, car les larves du carpocapse des prunes utilisent ces endroits comme lieux d'hibernation. Les nématodes infectent et tuent les larves du carpocapse. De cette façon, vous avez plus de chances d'avoir une récolte sans parasites l'année prochaine.

Substance active : (Z)-8-dodécen-1-yl acétate (Z8-12:Ac)

PERIODE D'APPLICATION : de fin avril à début d'octobre *

	J	F	M	A	M	J	J	A	S	O	N	D
œuf												
chenille (dégâts)												
carpocapse adulte												

* Les cycles de vie dépendent des conditions météorologiques, la période d'application peut donc varier chaque année.

GARANTIE

Nous garantissons la qualité de ce produit, mais n'acceptons aucune responsabilité pour les dommages ou accidents résultant d'applications non contrôlées par nous.

STOCKAGE ET CONSERVATION

Conserver pendant 30 mois à partir de la date de production (voir emballage). A conserver à température ambiante. Ne pas congeler.

SECURITE: Nocif pour les organismes aquatiques, entraîne des effets néfastes à long terme. Éviter le rejet dans l'environnement. Éliminer le contenu et récipient dans un centre de collecte de déchets dangereux ou spéciaux, conformément à la réglementation locale, régionale, nationale et/ou internationale.

Utilisez les biocides et les produits phytosanitaires avec précaution. Avant toute utilisation, lisez l'étiquette et les informations concernant le produit.



Distribué par :
Pelsis Belgium SA
Industrieweg 15 • B-2880 Bornem
Tél : 03 886 22 11 • info@edialux.be